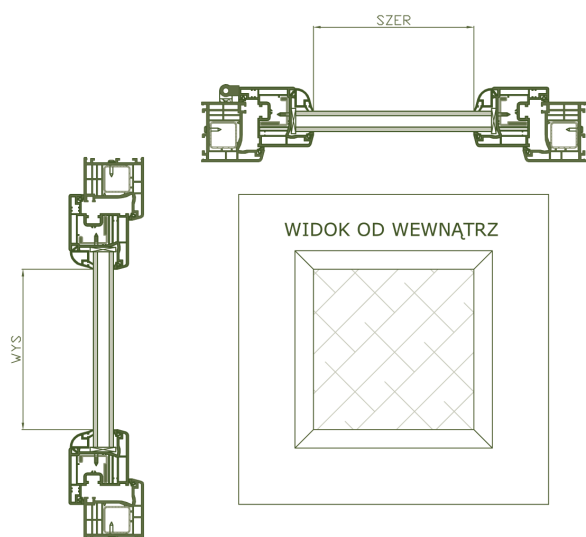


RYNNA GÓRNA lamela bambusowa 25 mm

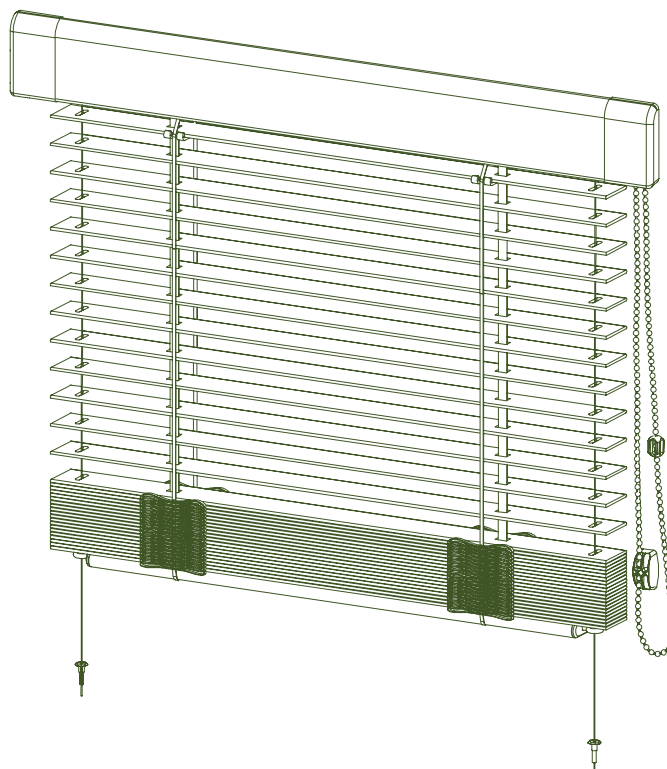


WYMIAROWANIE



BAMBUS VENUS 25

Żaluzja Venus z lamelą 25 mm, przystosowana do montażu tylko w światło okien PCV i drewnianych, sterowana za pomocą łańcuszka.



KOLOR SZYN ŻALUZJI VENUS

biały	RAL 9003
brązowy	RAL 8017
srebrny	RAL 9006
beżowy	BECKERS 1101
jasny dąb	RENOLIT 3118076
ciemny dąb	RENOLIT 2052089
złoty dąb	RENOLIT 2178001
czereśnia	RENOLIT 3152009
mahoń	RENOLIT 2065021

DANE TECHNICZNE LAMEL BAMBUSOWYCH

lamela 25 mm	szerokość (mm) 25	grubość (mm) 1,5
maksymalne rozmiary żaluzji		
lamela 25 mm	szerokość (mm) 1800	wysokość (mm) 2000

WŁASNOŚCI LAMEL

odkształcenia pod wpływem temperatury mierzone przy wilgotności powietrza 65% i temperaturze 20-35 st C przez okres 4 godzin

długość	szerokość	grubość
0,01%	0,27%	0,23%

odkształcenia przy zanurzeniu w wodzie na 24 godziny		
długość	szerokość	grubość
0,11%	0,86%	1,86%

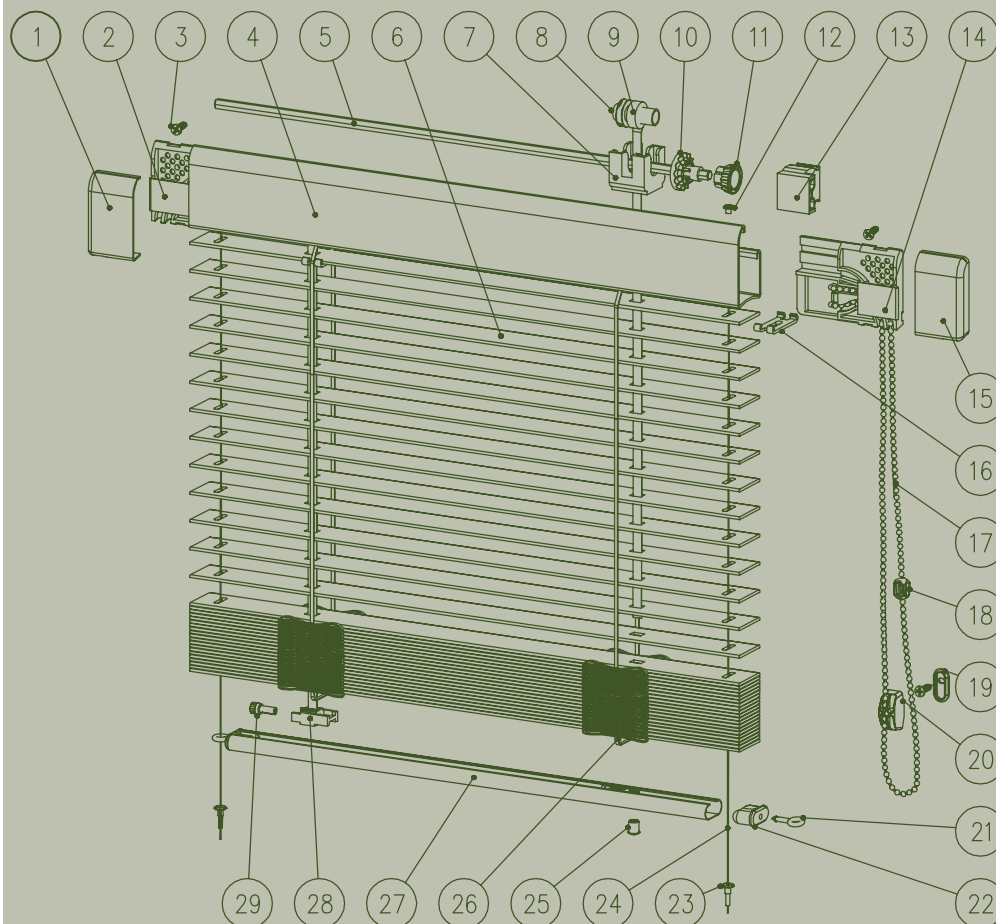
KOLOR TEXBANDY

kolor	najbliższy RAL
biały	RAL 9003
brązowy	RAL 8017
srebrny	RAL 9006
beżowy	RAL 1001

UWAGA!

Producent zastrzega, że lamela bambusowa może ulegać odkształceniom wzdłużnym, tj. krawędzie zewnętrzne nie będą idealnie równoległe w stosunku do siebie.

BAMBUS VENUS 25



WYMIARY

MAX. SZEROKOŚĆ (mm)	1800
MAX. WYSOKOŚĆ (mm)	2000
MIN. SZEROKOŚĆ (mm)	240

Nazwa

- 1 POKRYWA BOCZNA
- 2 PŁYTKA MOCUJĄCA
- 3 WKREŃ
- 4 RYNNA GÓRNA VENUS
- 5 DRUT STERUJĄCY
- 6 LAMELA BAMBUSOWA 25 MM
- 7 ŁOŻYSKO
- 8 ROLKA ŁOŻYSKA
- 9 TEXBANDA
- 10 MECHANIZM OPERACYJNY
- 11 MECHANIZM OPERACYJNY
- 12 PROWADZENIE ŻYŁKI
- 13 MECHANIZM OPERACYJNY
- 14 PŁYTKA MOCUJĄCA
- 15 POKRYWA BOCZNA
- 16 KLIPS PIERWSZEJ LAMELI
- 17 ŁAŃCUSZEK STERUJĄCY
- 18 ŁĄCZNIK ŁAŃCUSZKA
- 19 HAMULEC ŁAŃCUSZKA
- 20 HAMULEC ŁAŃCUSZKA
- 21 ZAŚLEPKA LISTWY DOLNEJ
- 22 ZAŚLEPKA LISTWY DOLNEJ
- 23 GRZYBEK ISO
- 24 ŻYŁKA PROWADZĄCA
- 25 ZAŚLEPKA DRABINKI
- 26 DRABINKA
- 27 LISTWA DOLNA
- 28 ZACZEP TEXBANDY
- 29 ZACZEP TEXBANDY